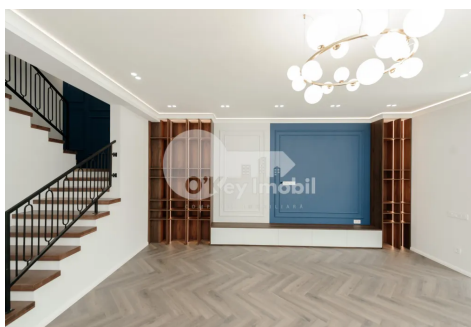
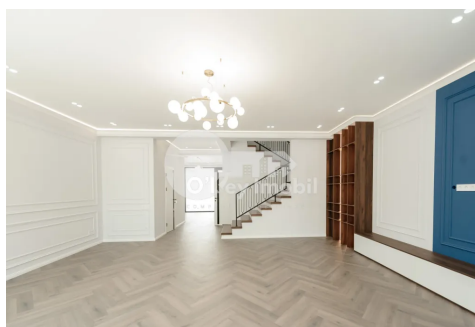




Дуплекс, Ботаника, ПОМПИЕРИЛОР

Ботаника, Помпиерилор

☎ 076 000 420



| | | | |
|----------------------|--------------------|-----------------------------|---|
| Цена: 499 900 € | Комнаты: 4 | Тип строительства: Новый | Агент: Дмитрий Ч. |
| Спальни: 3 | Всего этажей: 3 | Состояние: Евроремонт | Общая площадь: 220.00 m ² |
| Ванные комнаты: 2 | ID: ID 4612 | Адрес: Помпиерилор | Регион/Сектор: Кишинев |
| Город: Ботаника | | | |

Предлагаем к продаже современный дуплекс в стиле Hi-Tech, расположенный на 3 уровнях в тихом районе сектора Ботаника, на пересечении улиц Куза Водэ и Сармизеджетуза.

Общая площадь объекта составляет **220 кв. м**, а земельный участок – **3,3 сотки**. Это идеальный вариант для семьи, которая ценит комфорт, простор и функциональность.

Дом имеет продуманную планировку и предлагает все необходимые условия для современной жизни:

Подвал - техническое помещение (котельная) и два практических пространства, которые можно обустроить по своему усмотрению.

Первый этаж - светлое открытое пространство, включающее просторную гостиную, кухню с выходом на террасу, гардеробную и санузел.

Второй этаж - 3 спальни, санузел, просторная гардеробная в мастер-спальне и две террасы, идеально подходящие для отдыха.

Дуплекс построен с акцентом на энергоэффективность и комфорт:

- выполнен из кирпича Brikston,
- металлопластиковые окна с тройным остеклением,
- наружная теплоизоляция минеральной ватой,
- тёплые полы по всему дому,
- премиальный ремонт, выполненный по индивидуальному дизайнерскому проекту,
- частично укомплектован мебелью и техникой,
- автономная система отопления, оснащённая конденсационным котлом Vaillant, современной системой распределения тепла с насосом и бойлером,
- дом подключён ко всем коммуникациям: водоснабжению, центральной канализации, электричеству и газу,
- собственный двор, въезд на территорию осуществляется через автоматические ворота,
- улица с ограниченным доступом.

Расположение является ещё одним важным преимуществом - в непосредственной близости находятся парк, детский сад, школа, рынок, кафе, банк и аптеки. Кроме того, обеспечен удобный доступ к общественному транспорту с быстрым сообщением во все районы города.

Идеальный дом для тех, кто ищет тишину, простор и качество жизни в самом сердце сектора Ботаника.