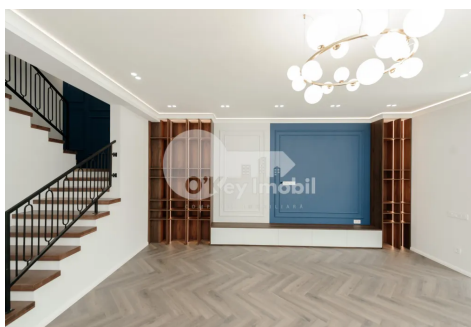
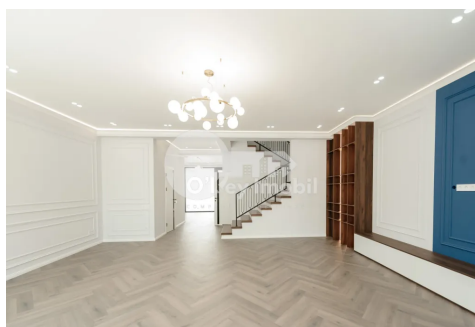




## Duplex, Botanica, POMPIERILOR

Botanica, Pompierilor

☎ 076 000 420



Preț: 549 900 €	Camere: 4	Tip Construcție: Nou	Agent imobiliar: Dumitru C.
Dormitoare: 3	Total etaje: 3	Stare: Reparație euro	Suprafață: 220.00 m <sup>2</sup>
Băi: 2	ID: ID 4612	Adresa: Pompierilor	Regiune/Sector: Chișinău
Oraș: Botanica			

Vă prezentăm **spre vânzare un duplex modern, în stil Hitech**, dispus pe 3 nivele, situat într-o zonă liniștită din sectorul Botanica, la intersecția străzilor Cuza Vodă și Sarmizegetusa.

Proprietatea are o suprafață totală de **220 mp** și este amplasată pe un teren de **3,3 ari**, fiind ideală pentru o familie care își dorește confort, spațiu și funcționalitate.

Locuința este compartimentată inteligent, oferind toate facilitățile necesare unui trai modern:

**Subsol** - o cameră tehnică (cazangerie) și doua spații practice, ce pot fi amenajate după propriul plac;

**Parter** - spațiu deschis, luminos, ce include un living generos, bucătărie cu ieșire la terasă, garderobă și bloc sanitar;

**Nivelul I** - 3 dormitoare, bloc sanitar, o garderobă spațioasă din dormitorul matrimonial și doua terase, perfecte pentru relaxare.

**Duplexul este construit cu accent pe eficiență energetică și confort:**

- executat din caramida Brikston,
- geamuri termopan cu 3 sticle,
- termoizolare exterioară cu vata minerala,
- podele calde în toată casa,
- reparatie premium executata dupa design individual,
- partial dotat cu mobila si tehnica,
- sistem de încălzire autonom, dotat cu cazan in condensare Vaillant, sistem modern de distributie cu pompa, și boiler.
- imobilul este conectat la toate comunicațiile: apă, canalizare centralizată, electricitate și gaz.
- curtea este proprie, iar accesul pe teren se face prin poartă automată.
- strada este cu acces restrins.

Amplasarea este un alt avantaj important - în imediata apropiere se află parc, grădiniță, școală, piață, cafenele, bancă și farmacii. De asemenea, beneficiați de acces facil la transport public, cu legături rapide către toate direcțiile orașului.

O locuință ideală pentru cei care caută liniște, spațiu și calitate, chiar in inima sectorului Botanica.