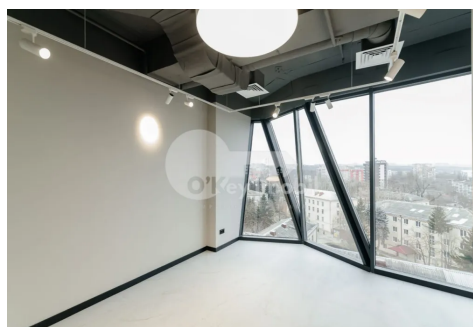
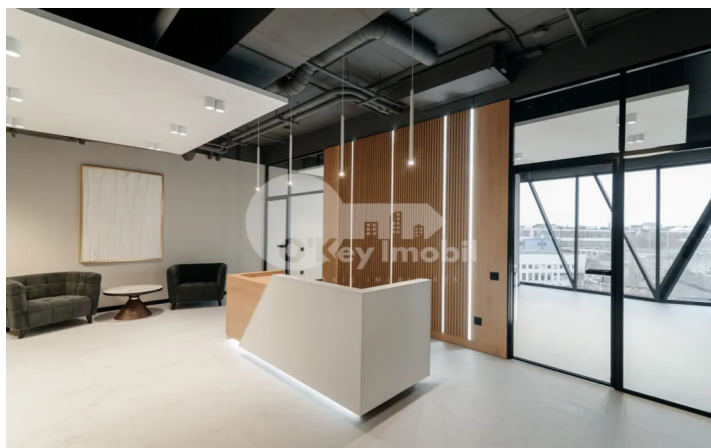


Oficiu, Centru, ȘTEFAN CEL MARE

Centru, Ștefan Cel Mare

 076 000 150



Preț: 1 400 000 €	Camere: 4	Etaj: 5	Tip Construcție: Nou
Agent imobiliar: Victoria P.	Total etaje: 12	Stare: Reparație euro	Suprafață: 365.00 m ²
Băi: 2	ID: ID 4411	Adresa: Ștefan Cel Mare	Regiune/Sector: Chișinău
Oraș: Centru			

Spre vânzare oficiu amplasat în inima financiară a orașului.

Imobilul are suprafața de **350 mp** și este poziționat la **etajul 5 din 12**.

Caracteristici:

- reparație euro cu un design deosebit;
- recepție, open-space + 3 oficii;
- bucătărie;
- 2 blocuri sanitare;
- acces 24/24.

Centrul de birouri clasa A este construit de calitate superioară:

- Fațada Reynaers- o soluție arhitecturală inovatoare;
- Geamuri panoramice cu 2 straturi de sticlă calită, fiecare a câte 8 mm grosime,
- Sticla de tip 4S -suprafața sidefată oferă izolare termică, control optim al luminii solare și eficiență energetică în toate anotimpurile;
- Proiectul este construit conform celor mai exigente standarde europene de calitate, arhitectură

inedită în Republica Moldova;

- Rezistență seismică: 8 grade MCV;
- Ascensorul Otis de mare viteză - 2,5 secunde per etaj, cu rulare lină și sunet silențios;
- Rețea de fibră optică principală și de rezervă, dar și oportunitate de conexiune la mai multe canale independente;
- Tehnologii moderne de ventilare a aerului, aparate de aer condiționat cu 4 canale;
- Aer curat, dezinfectat și filtrat, cu umiditate optimă (dezinfectarea aerului după un sistem de ultimă generație prin raze ultraviolete);
- Intrare pavată, havuz și arbuști decorativi;
- Locuri de parcare,
- Servicii de pază, supraveghere video și acces prin recepție;
- Mentenanța clădirii asigurată de specialiști și calitatea servirii la nivel înalt.

Amplasare reușită, pe bd. Ștefan cel Mare și Sfânt, lângă două artere principale: str. Calea leșilor și bd. Ștefan cel Mare.

Perfect pentru orice activitate de birou, IT companie, call-centru, birou de avocați etc.