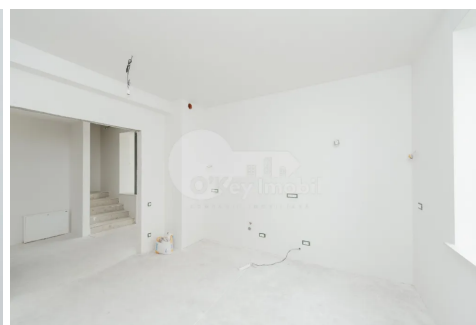
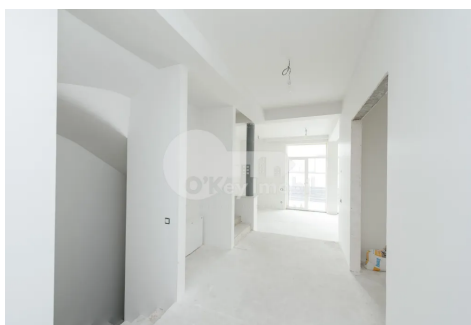
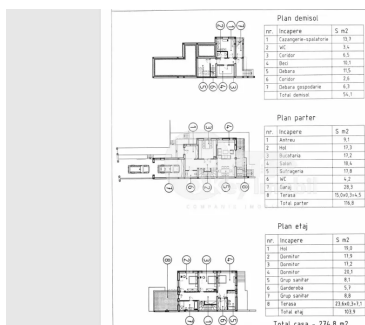


Duplex, SOCITENI

Ialoveni, Sociteni

☎ 076 000 137



Preț: 280 000 €	Camere: 4	Tip Construcție: Nou	Agent imobiliar: Vadim B.
Dormitoare: 3	Total etaje: 3	Stare: Versiune albă	Suprafață: 270.00 m ²
Băi: 5	ID: ID 4303	Adresa: Sociteni	Regiune/Sector: Ialoveni
Oraș: Ialoveni			

Vă prezentăm spre vânzare un duplex modern, dispus pe **2 nivele**, situat într-o zonă liniștită din **satul Sociteni, raionul Ialoveni, pe strada Independenței**. Proprietatea are o suprafață totală de **270 mp** și este amplasată pe un teren de 4,5 ari, fiind ideală pentru o familie care își dorește confort, spațiu și funcționalitate.

Locuința este compartimentată inteligent, oferind toate facilitățile necesare unui trai modern:

Demisol - o cameră tehnică (cazangerie), un beci și trei spații de depozitare practice.

Parter - spațiu deschis, luminos, ce include un salon generos cu bucătărie open-space, garderobă și bloc sanitar.

Nivelul I - 3 dormitoare spațioase, patru blocuri sanitare, o garderobă și o terasă de 27 mp, perfectă pentru relaxare.

* Proprietatea dispune de locuri de parcare bine organizate: un garaj pentru un automobil, un loc în fața garajului și încă două locuri în fața porții.

Duplexul este construit cu accent pe eficiență energetică și confort:

- geamuri termopan cu 3 sticle,
- termoizolare exterioară de 150 mm,
- podele calde în toată casa,
- pervazuri exterioare din granit și interioare din cuarț
- variantă albă, oferindu-vă posibilitatea de a o amenaja după propriul gust,
- sistem de încălzire autonom, dotat cu cazan pe gaz în combinație cu pompă de căldură aer-apă și boiler de 250 litri.
- imobilul este conectat la toate comunicațiile: apă, canalizare centralizată, electricitate 380V și gaz.
- curtea este proprie, iar accesul pe teren se face prin poartă automată de tip roletă.

Amplasarea este un alt avantaj important - în imediata apropiere se află parc, grădiniță, școală, piață, cafenele, bancă și farmacii. De asemenea, beneficiați de acces facil la transport public, cu legături rapide către toate direcțiile orașului.

O locuință ideală pentru cei care caută liniște, spațiu și calitate, la doar câteva minute de oraș.