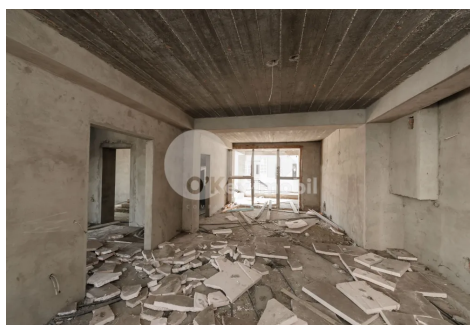
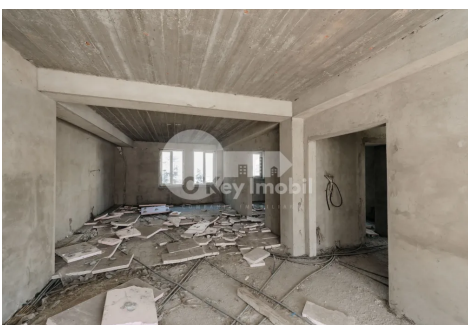


## Casă, Buiucani, VASILE LUPU

Buiucani, Vasile Lupu

☎ 078 007 500



Preț: 550 000 €	Camere: 8	Tip Construcție: Nou	Agent imobiliar: Andrei B.
Dormitoare: 4	Total etaje: 4	Stare: Versiune gri	Suprafață: 380.00 m <sup>2</sup>
Băi: 2	ID: ID 4028	Adresa: Vasile Lupu	Regiune/Sector: Chișinău
Oraș: Buiucani			

Se oferă spre **vânzare o casă amplasată în municipiul Chișinău**, pe strada **Vasile Lupu**, într-o locație exclusivistă, situată între două dintre cele mai frumoase parcuri ale capitalei - Dendrarium și Valea Morilor. Proprietatea beneficiază de poziționare unică, cu posibilitate de ieșire directă în Parcul Valea Morilor, oferind un cadru natural deosebit și intimitate.

Suprafața totală constituie **380 m<sup>2</sup>**, distribuită pe demisol, parter, două etaje locative și mansardă.

### Compartimentarea este funcțională și bine gândită:

Demisol și parter: garaj (de 30 m<sup>2</sup>) și trei încăperi auxiliare (de 15 m<sup>2</sup>, 14 m<sup>2</sup> și 13 m<sup>2</sup>).

Etajul 1: antreu, baie, bucătărie cu living spațios (de 70 m<sup>2</sup>) și ieșire la două terase cu vedere spre parc (27 m<sup>2</sup> și 15 m<sup>2</sup>).

Etajul 2: antreu, baie și patru dormitoare (23 m<sup>2</sup>, 19 m<sup>2</sup>, 17 m<sup>2</sup> și 16 m<sup>2</sup>), dintre care două au acces la balcoane-terasă de câte 3 m<sup>2</sup>, iar un dormitor dispune de balcon francez.

Mansarda: spațiu open space generos, divizat în două zone (de 53 m<sup>2</sup> și 17 m<sup>2</sup>), ideal pentru zonă de relaxare, birou sau studio.

**Facilități:**

- Construcția este realizată din piatră de calcar;
- Acoperiș din țiglă naturală, asigurând durabilitate și un aspect arhitectural elegant;
- Dispune de acces separat, intrare închisă;
- Curte proprie îngrădită;
- Spații de parcare.

Proprietatea reprezintă o oportunitate rară pe piață, combinând locația premium, suprafața generoasă și versatilitatea utilizării.

Imobilul are destinație locativă, dar datorită amplasării și compartimentării, prezintă un potențial excelent pentru a fi utilizat și în scop comercial (oficiu, clinică, reprezentanță etc.). Casa este dată în exploatare și este divizată în două imobile locative separate, fiecare cu acces și ogradă proprie.