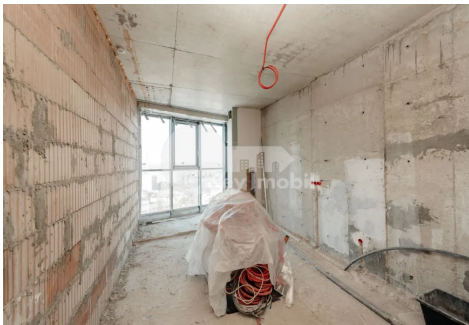


## Квартира, Центр, ШТЕФАН ЧЕЛ МАРЕ

Центр, Штефан чел Маре

☎ 079 053 053



Цена: 449 000 €	Комнаты: 3	Этаж: 14	Тип строительства: Новый
Агент: Анна Т.	Спальни: 2	Всего этажей: 15	Состояние: Серая версия
Общая площадь: 126.00 m <sup>2</sup>	Ванные комнаты: 2	ID: ID 4008	Адрес: Штефан чел Маре
Регион/Сектор: Кишинев	Город: Центр		

**Предлагается к продаже эксклюзивный пентхаус**, расположенный в блоке **Solomon Dendrarium** на бул. Штефан чел Маре.

Общая площадь недвижимости составляет **126 кв.м**, из которых 83,67 кв.м приходится на внутреннее пространство, а 42,37 кв.м занимают терраса и балкон.

Планировка:

**Уровень 1:** главная спальня с гардеробной, собственной ванной и балконом, вторая комната (кабинет или спальня), техническое помещение и хранение, прихожая;

**Уровень 2:** гостиная, зона столовой, кухня, ванная с зоной для стирки, балкон.

**Располагает впечатляющей террасой на крыше**, которая открывает панорамный вид 360° на город и парк – идеальное место для отдыха, зоны BBQ и ужинов на свежем воздухе.

Пентхаус впечатляет большими окнами с великолепным видом на город и щедрой высотой потолков 3,20 м и 3,50 м.

Объект **обладает индивидуально разработанным дизайн-проектом**, который может быть адаптирован в соответствии с предпочтениями нового владельца, при этом

предусмотрена полная интеграция smart-технологий, современных инженерных решений и элементов современной функциональности.

Данная недвижимость является идеальным выбором для тех, кто ценит комфорт, приватность, панорамные виды и современный образ жизни в центре города.