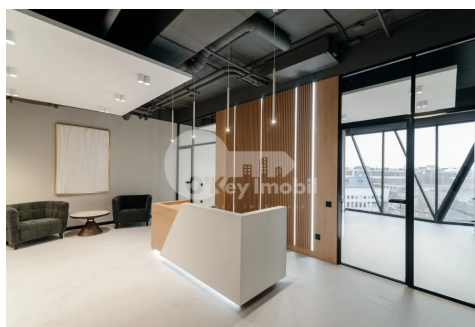
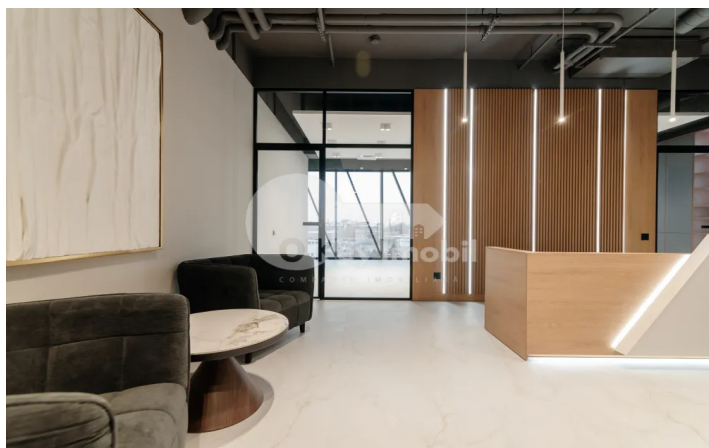




Oficiu, Centru, ȘTEFAN CEL MARE

Centru, Ștefan Cel Mare

☎ 076 000 150



Preț: 7 000 €	Etaj: 5	Tip Construcție: Nou	Agent imobiliar: Victoria P.
Stare: Reparație euro	Suprafață: 350.00 m ²	ID: ID 1124	Adresa: Ștefan Cel Mare
Regiune/Sector: Chișinău	Oraș: Centru		

Spre chirie oficiu amplasat în inima financiară a orașului. Imobilul are suprafața de **350 mp** și este poziționat la **etajul 5 din 12**. **Caracteristici:** - reparație euro cu un design deosebit; - recepție, **open-space + 3 birouri**; - bucătărie; - 2 blocuri sanitare; - acces 24/24. **Centrul de birouri clasa A este construit de calitate superioară:** - Fațada Reynaers- o soluție arhitecturală inovatoare; - Geamuri panoramice cu 2 straturi de sticlă calită, fiecare a câte 8 mm grosime, - Sticla de tip 4S - suprafața sidefată oferă izolare termică, control optim al luminii solare și eficiență energetică în toate anotimpurile; - Proiectul este construit conform celor mai exigente standarde europene de calitate, arhitectură inedită în Republica Moldova; - Rezistență seismică: 8 grade MCV; - Ascensorul Otis de mare viteză - 2,5 secunde per etaj, cu rulare lină și sunet silențios; - Rețea de fibră optică principală și de rezervă, dar și oportunitate de conexiune la mai multe canale independente; - Tehnologii moderne de ventilare a aerului, aparate de aer condiționat cu 4 canale; - Aer curat, dezinfectat și filtrat, cu umiditate optimă (dezinfectarea aerului după un sistem de ultimă generație prin raze ultraviolete); - Intrare pavată, havuz și arbuști decorativi; - Locuri de parcare, - Servicii de pază, supraveghere video și acces prin recepție; - Menținerea clădirii asigurată de specialiști și calitatea deservirii la nivel înalt. Amplasare reușită, pe bd. Ștefan cel Mare și Sfânt, lângă două artere principale: str. Calea Ieșilor și bd. Ștefan cel Mare. Perfect pentru orice activitate de birou, IT companie, call-centru, birou de avocați etc. * Prețul **NU include TVA!**